

GARANTIVILLKOR

Garanti och typgodkännande gäller först när montaget utförts enligt instruktion nedan. Detta dokument **signeras och returneras till Daloc AB** i bifogat förfrankerat kuvert.

Ordernummer från Daloc

Namnteckning beställare/montör

Datum

Leveransdag från Daloc

Namnförtydligande

Ort

Montageinstruktion och glasning stålparti

Montage tröskel

Starta montaget genom att fixera tröskeldelen. Stålpartiet är tungt och måste stå stadigt på underlaget. Vid ojämnheter måste noggrann kilning göras med stålkilar el. dyl. I vissa fall (vid tröskellöst utförande) finns en transportstöd/skena som ska demonteras före montage. Skruva fast tröskeln med försänkta skruvar.

Montage karmsidor för partier med eller utan krav på brandskydd

Kontrollera att partiet står i lod och våg. Använd långpass.

Montage karmöverstycke

För partier utan brandkrav fixeras överstycke på samma sätt som karmsidor.

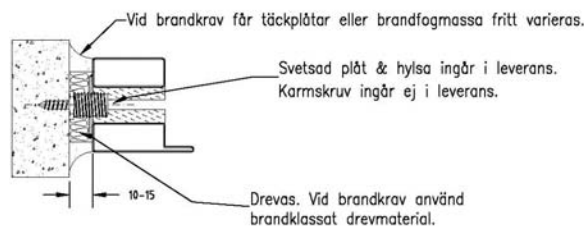
Partier med brandkrav skall ha rörlig infästning i partiets överstycke. Partiet skall kunna "röra" sig i händelse av brand, se nedan.

Karmsidor – med/utan brandklass

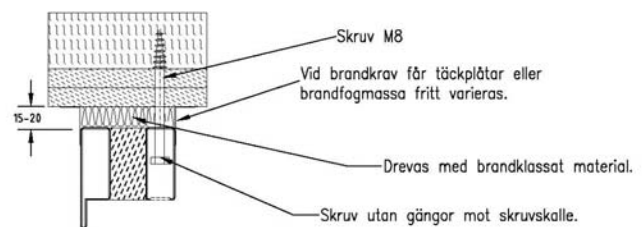
Överstycke – utan brandklass

Överstycke – med brandklass

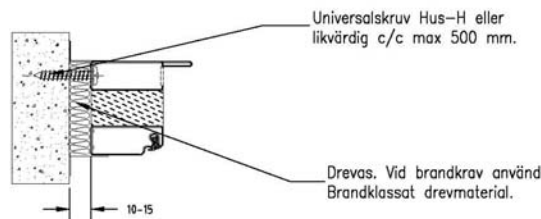
Daloc standard



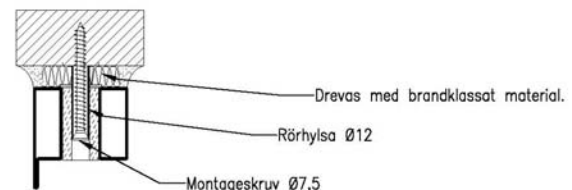
Daloc standard



"Traditionell" infästning 13/6 mm hål.



Rörlig infästning med rörhylsa och montageskruv



Max c/c 600 mm mellan infästningar (där inget annat anges).
Vid brandkrav får täckplåtar eller brandfogmassa fritt varieras.

Max c/c 600 mm mellan infästningar.
Täckplåtar eller brandfogmassa får fritt varieras.

Injustering dörrblad

Kontrollera att dörrbladen hänger i lod i karmen och att spelet mellan blad och karm är lika på alla sidor (varje levererat parti är funktionsprovat på fabrik).

För stålpartier används två olika gångjärnstyper:

- Dörrar utan klämfri bakkant: Siax tappbärande svetsgångjärn, kan i nödfall justeras med "gångjärnsknäckare"
- Dörrar med klämfri bakkant: gångjärn typ Meko, kräver erfaren montör för injustering. Använd ej "gångjärnsknäckare" på Meko gångjärn.

Beslag och behör monteras enligt beslagsleverantörens anvisningar.

Glasning -generellt

På partiets glaslist och fals ska glasband fästas, se nedan. Glasband medföljer leveransen.

Använd plasthammare och plastkil för att inte skada lackerade ytor.

Brandglas

Brandglas ska klossas med för brandklassen godkända klossar, placering se nedan. Glasningskloss medföljer leveransen. Brandglas får inte klossas upptill eller i sidled utan endast i botten.

Vid isolerbrandglas vänds brandglaset mot insida byggnad.

Isolerglas

Isolerglas i fasad ska toppförseglas runt om på utsida, se nedan. Toppförseglingen förhindrar vatten/fukt att tränga in och orsaka korrosion eller annan skada.

Tätning mot omgivande byggnad

Brandpartier ska drevas med godkänt isoleringsmaterial. Brandpartier ska förses med fog och/eller täckplåt runt om på båda sidor.

Drevning

Mellan karmsidor, överstycke och vägg drevas noggrant med föreskrivet isoleringsmaterial (mineralull alt. keramiskt fogband för brandklassade partier).

Fogning

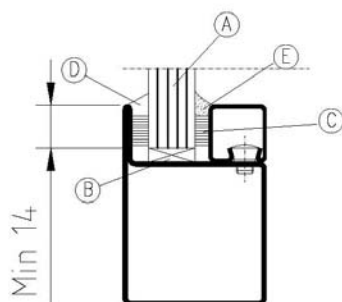
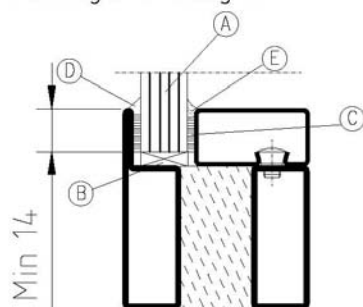
In- och utvändiga partier kan förses med fog runt om på båda sidor. Vid brandkrav ska vald fog vara brandklassad.

Täckplåt/foder

Partier kan förses med täckplåt eller foder av annat material runt om partier på båda sidor.

Vid brandkrav ska parti ha täckplåt (eller fog) på båda sidor.

Montage brandglas



- (A) Brandglas
- (B) Glasningskloss i obrännbart material medlevererat.
- (C) Typgodkänt brandsvällande band medlevererat.
- (D) Toppförsegling. Utvändiga partier måste toppförseglas med utomhusbeständig mjukfog. Gäller även där det finns risk att vatten tränger ner i fals.
- (E) Om toppförsegling utförs på insida används MTK-godkänd fogmassa.

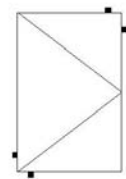
Montage isolerglas



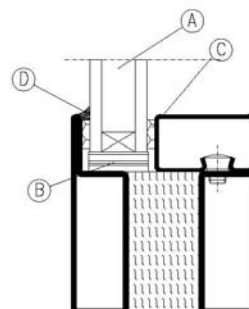
Klossning fast karm



Klossning fast karm



Diagonalklossning
Öppningsbart



- (A) Isolerglas
- (B) Glasningskloss medlevererat
- (C) Fogband medlevererat
- (D) Toppförsegling. Utvändiga partier måste toppförseglas med utomhusbeständig mjukfog. Gäller även där det finns risk att vatten tränger ner i fals.