

STUDIE

74 % aller Wohnungseinbrüche geschehen durch die Tür.

STUDIE 74 % ALLER WOHNUNGSEINBRÜCHE GESCHEHEN DURCH DIE TÜR.

Die Studie zeigt eindeutig, was Einbrecher umgehen und was sie bevorzugen.

Alle Menschen die in einer Wohnung wohnen fragen sich sicherlich, wie man am besten Einbrüche verhindern kann. Um zu verstehen wie man sich am besten schützt, muss man verstehen, wie Einbrecher vorgehen.

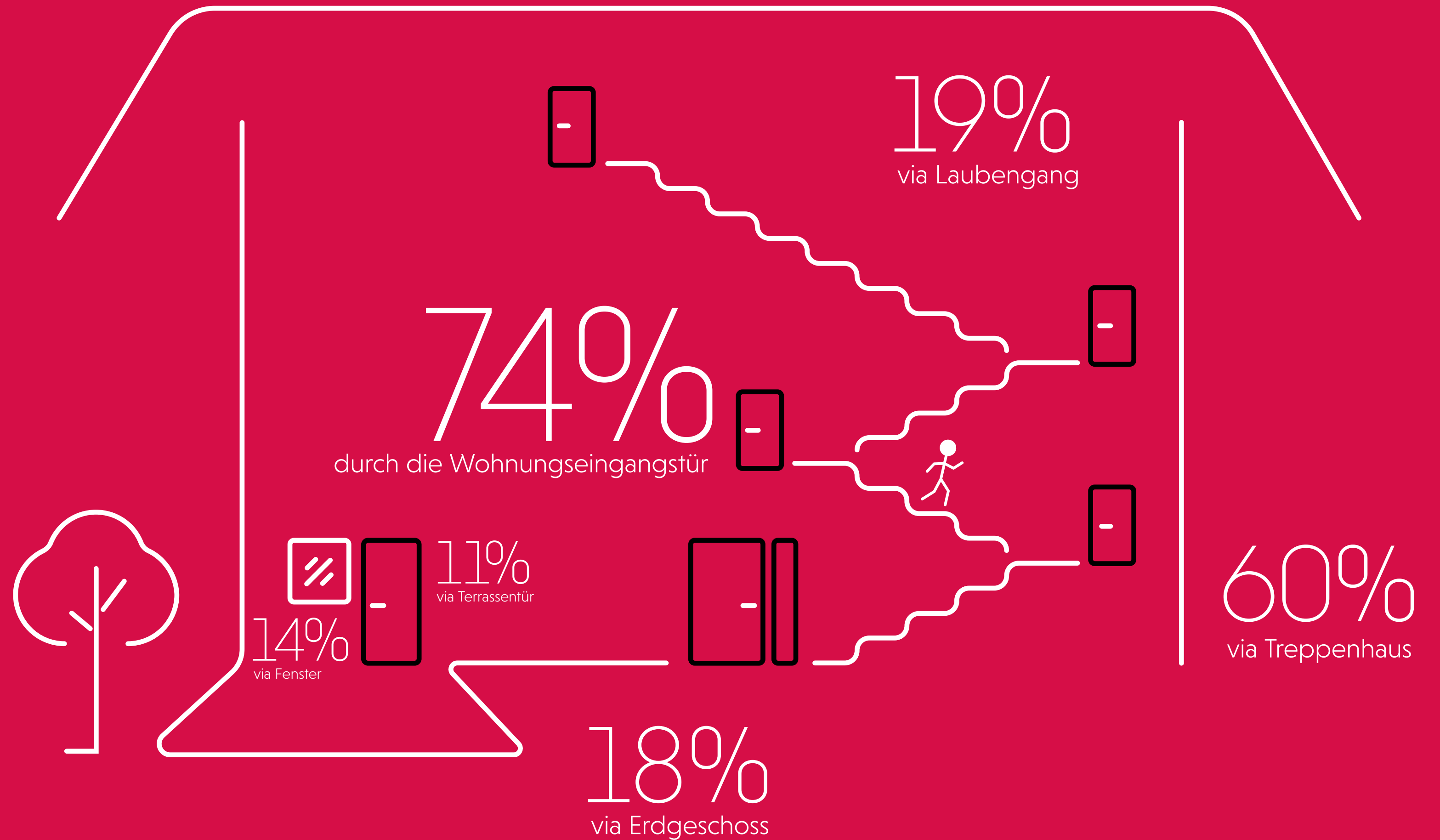
**Steigen Einbrecher häufig durch die Fenster ein?
Ziehen sie lieber Terrassen- oder Wohnungseingangstüren vor?
Ist es wichtig, dass die Pforte zum Grundstück geschlossen ist?
Passieren die meisten Einbrüche im Erdgeschoss?**

Diese Studie wurde innerhalb von 10 Monaten erstellt. Es wurden 440 polizeilich gemeldete Wohnungseinbrüche (Einbrüche und Einbruchversuche) in einer Gegend nordwestlich von Stockholm untersucht, um Einbruchsmuster zu erkennen. Die Studie zeigt eindeutig, was Einbrecher vorziehen und was sie umgehen.

Welchen Weg gingen die Einbrecher?

60% aller Einbrüche sind durch das Treppenhaus geschehen (oder wurden hierdurch versucht). 19% geschahen bei Laubengängen, 18% im Erdgeschoss und die restlichen 3% über unbekannte Plätze.

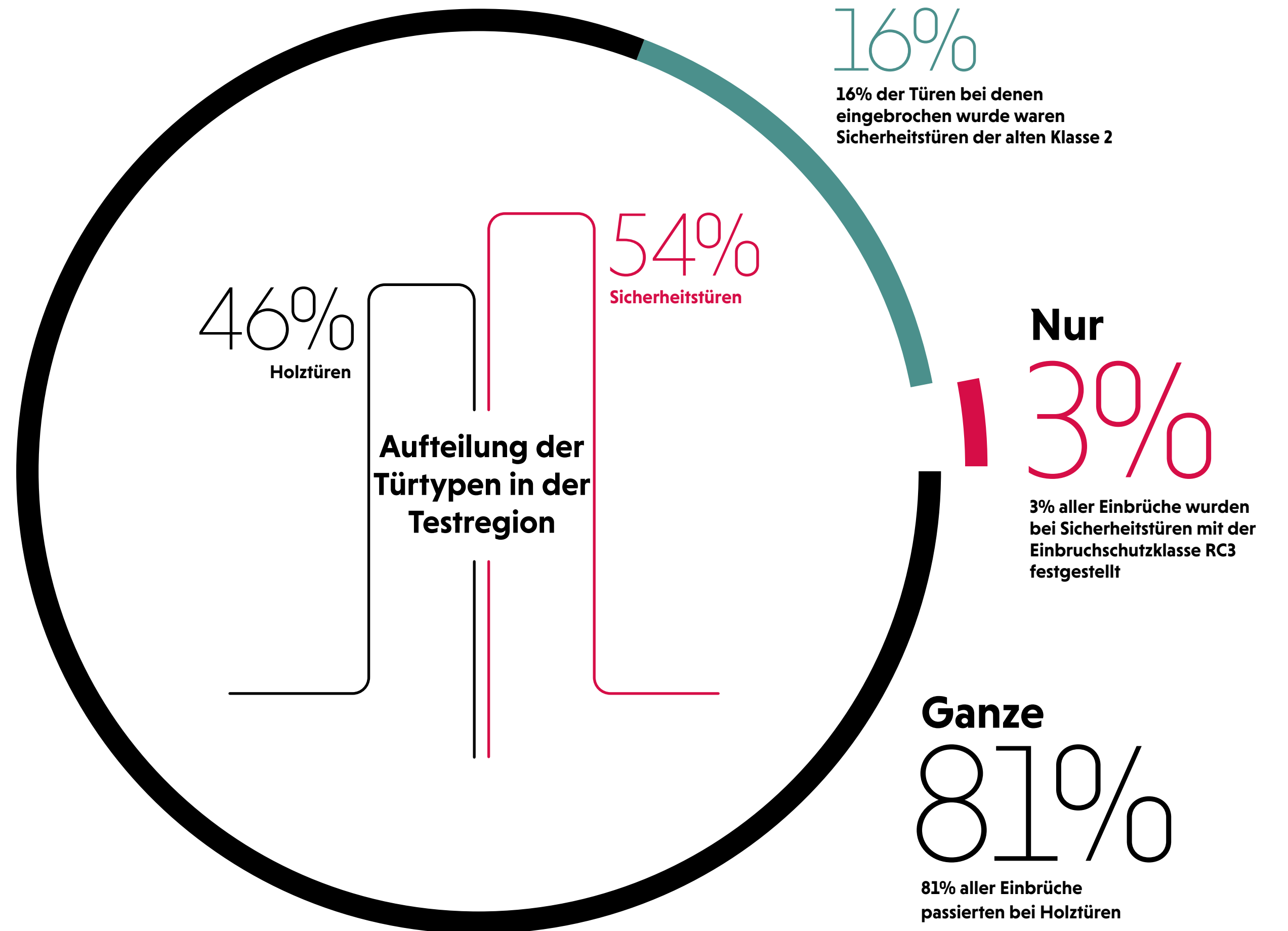
Die Mehrheit aller Einbrüche (74%) wurden durch die Wohnungseingangstür begangen. 11% kamen durch die Terrassentür und nur 14% durch die Fenster.



Türentypen bei denen eingebrochen wird.

Mit 81% wurden die meisten aller Einbrüche, die an Wohnungseingangstüren stattgefunden haben, bei Holztüren festgestellt. 16% versuchten es an einer Sicherheitstür der alten Klasse 2. Nur 3% wurden bei Sicherheitstüren mit der neuen Einbruchschutzklasse RC3 (gemäß EN1627) festgestellt.

Man geht davon aus, dass mehr als die Hälfte (54%) aller Wohnungseingangstüren in der Region zum Zeitpunkt der Studie Sicherheitstüren waren. Davon sind etwa 20% mit der Einbruchschutzklasse RC3 ausgestattet. Es ist also deutlich, dass eine Sicherheitstür Einbrüchen vorbeugt und dass eine Sicherheitstür mit RC3 sicherer ist als eine alte Sicherheitstür.



4 wichtige Eigenschaften einer Tür.

1

Mehrere Lagen Stahlplatten.

Mehrere Lagen Stahlplatten zusammen mit inwendigen Einbruchverstärkungen bilden eine sichere und stabile Konstruktion.

2

Mehrpunktschloss und hakenförmige Sicherheitsbolzen.

Achten Sie auf ein Mehrpunktschloss und hakenförmige Sicherheitsbolzen, die das Türblatt effektiv mit der Zarge verbinden.

3

Einbruchschutzklasse RC3.

Die Sicherheitstür sollte die Einbruchschutzklasse RC3 haben. Dann ist die Tür so gebaut, dass sie Einbrüchen mit einem Brecheisen mind. 5 Minuten standhält.

4

Schützt gegen Feuer und Lärm.

Achten Sie darauf, dass die Tür Sie nicht nur gegen Einbrüche, sondern auch gegen Feuer, giftige Brandgase und Lärm schützt.

Eingänge die mit einem Code geöffnet werden sind als offen zu betrachten.

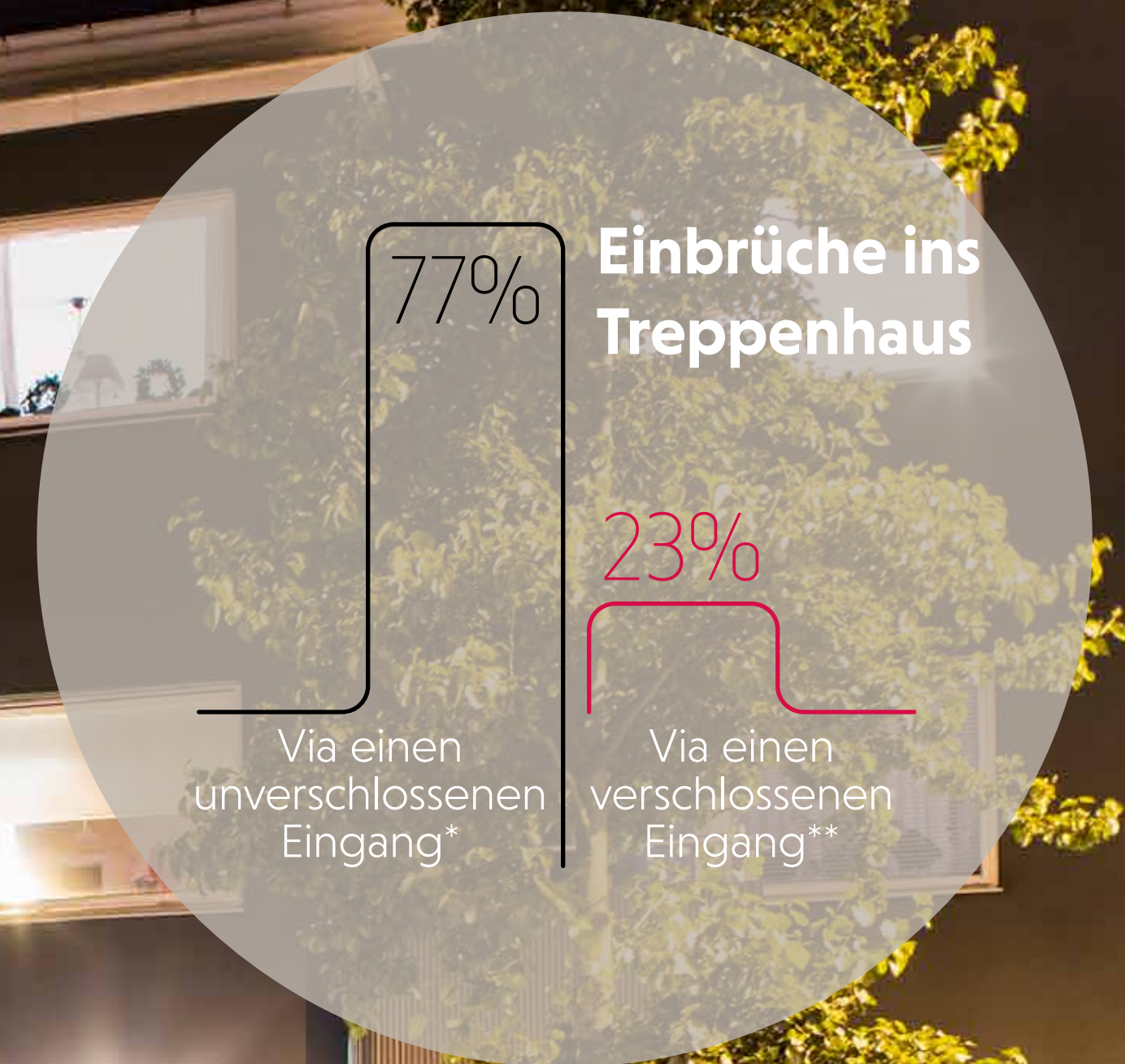
Bei den Einbrüchen, die durch das Treppenhaus stattgefunden haben (350 Stück), waren die meisten Treppeneingänge (77 %) tagsüber nicht verschlossen oder mit einem Eingangscod zu öffnen. Nur 23 % der Einbrüche fanden an Treppeneingängen statt, die Tag und Nacht verschlossen waren und keinen Eingangscod hatten.

Da 42% aller Eingänge in der untersuchten Umgebung tagsüber geschlossen sind, ist es logisch, dass Einbrecher unverschlossene Eingänge oder Eingänge, die mit einem Code gesichert sind, vorziehen (ein Eingang, der mit einem Code gesichert wird, ist in der Praxis das gleiche wie ein unverschlossener Eingang, weil es voraussetzt, dass alle Menschen ehrlich sind).

Verschlossene Eingänge in der Umgebung

Verschlossen 24h: 42%

Unverschlossen tagsüber/Code: 58%



* Unverschlossener Eingang tagsüber oder mit einem Code zu öffnen.

** 24h verschlossener Eingang und nicht mit einem Code zu öffnen.

ERKENNTNIS

Man kann Einbrüche verhindern.

Die meisten Einbrüche geschehen durch die Wohnungseingangstür (74%). Dass Sicherheitstüren Einbrüche verhindern, zeigt diese Studie. Der wirksamste Schutz ist eine Sicherheitstür mit der Einbruchschutzklasse RC3.

Da 25% aller Einbrüche in der Studie über Terrassentüren und Fenster geschehen sind, sollte man diese Stellen zusätzlich mit Schlössern und Riegeln sichern.

Ein Eingang mit einem Codeschloss wird als unverschlossen betrachtet. Eine bessere Alternative sind einbruchsichere Eingänge, die Tag und Nacht verschlossen sind.

Die Studie wurde von Föreningen Fasihetsägare aus Järvas in Auftrag gegeben.

Quellen: RAR (Datenregister der Polizei), Polismyndigheten in Stockholm und 21 Eigentümer aus Järva.

DREI DINGE, DIE SIE MACHEN KÖNNEN



Installieren Sie eine Sicherheitstür mit Einbruchschutzklasse RC3.



Verstärken Sie Fenster und Terrassentüren mit zusätzlichen Schlössern und Riegeln.



Achten Sie darauf, dass der Eingang zum Treppenhaus verschlossen und ohne Codezugang ist - Tag und Nacht.



Türen zu einer sichereren Welt.

Mit einer schwedischen Sicherheitstür von Daloc können Sie sich sicher fühlen. Alle unsere Sicherheitstüren haben die Einbruchschutzklasse RC3. Mehrere Lagen Stahlplatten bilden zusammen mit inwendigen Einbruchverstärkungen eine sichere und stabile Konstruktion. Ein Mehrpunktschloss mit hakenförmigen Sicherheitsbolzen verbindet effektiv das Türblatt mit der Zarge. Die Türen sind einfach sehr schwer aufzubrechen. Weitere Vorteile sind, dass die Türen ebenfalls vor Feuer und Lärm schützen.

DALOC
Sichere Türen.